



# PRESTAÇÃO DE SERVIÇOS DE RECOLHA E TRANSPORTE DE RESÍDUOS URBANOS – MUNICÍPIO DE ESTARREJA



## 1| SUSTENTABILIDADE E INOVAÇÃO | LUSÁGUA

O planeamento de circuitos, de recolha de resíduos, equilibrados e otimizados é fundamental para se conseguir a sustentabilidade económica, social e ambiental, deste modo a LUSÁGUA disponibiliza soluções que permitem a otimização de circuitos e planeamento de serviços, permitindo efetuar de forma mais rápida e eficiente a recolha e transportes dos resíduos, prestando um serviço de excelência aos nossos clientes.

Para a concretização dos serviços solicitados pelo adjudicante, a LUSÁGUA assenta parte da sua **estratégia** na componente de inovação tecnológica. Nesse sentido, a aposta em soluções, como os **Sistemas de Informação Geográfica** e a utilização de **soluções móveis**, que permitem dinamizar a gestão dos serviços e, paralelamente, aumentar a sua eficiência.

### 1.1| SISTEMAS DE INFORMAÇÃO GEOGRÁFICA (SIG) E A GESTÃO DE RESÍDUOS: QUE RELAÇÃO?

Os **Sistemas de Informação Geográfica (SIG)** constituem um conjunto de ferramentas com a capacidade de disponibilizar, de forma rápida e eficaz, informação geográfica para a gestão da recolha, transporte e limpeza dos contentores. Com um conjunto de dados geográficos e ferramentas de SIG, os colaboradores da Luságua dispõem de diversos procedimentos de contributo à gestão dos resíduos a nível local ou nacional:

#### O NOSSO DESAFIO

Relacionar e otimizar o teórico com o prático, com grande rigor e total satisfação para o cliente, conjugando a otimização de rotas com a diminuição de custos operacionais.

**cuidamos do futuro**  
soluções ambientais para um futuro melhor



- **Planeamento da localização das infraestruturas de recolha de RU** através do cadastro de contentores associado a diversos atributos (localização, tipologia, capacidade, frequência de recolha e limpeza, taxas de enchimentos, entre outras);
- **Otimização dos circuitos;**
- **Avaliação das necessidades espaciais em termos de contentorização;**
- **Criação de rotas** de recolhas de diferentes tipologias de contentores ou materiais, tendo conta a **otimização temporal e espacial;**

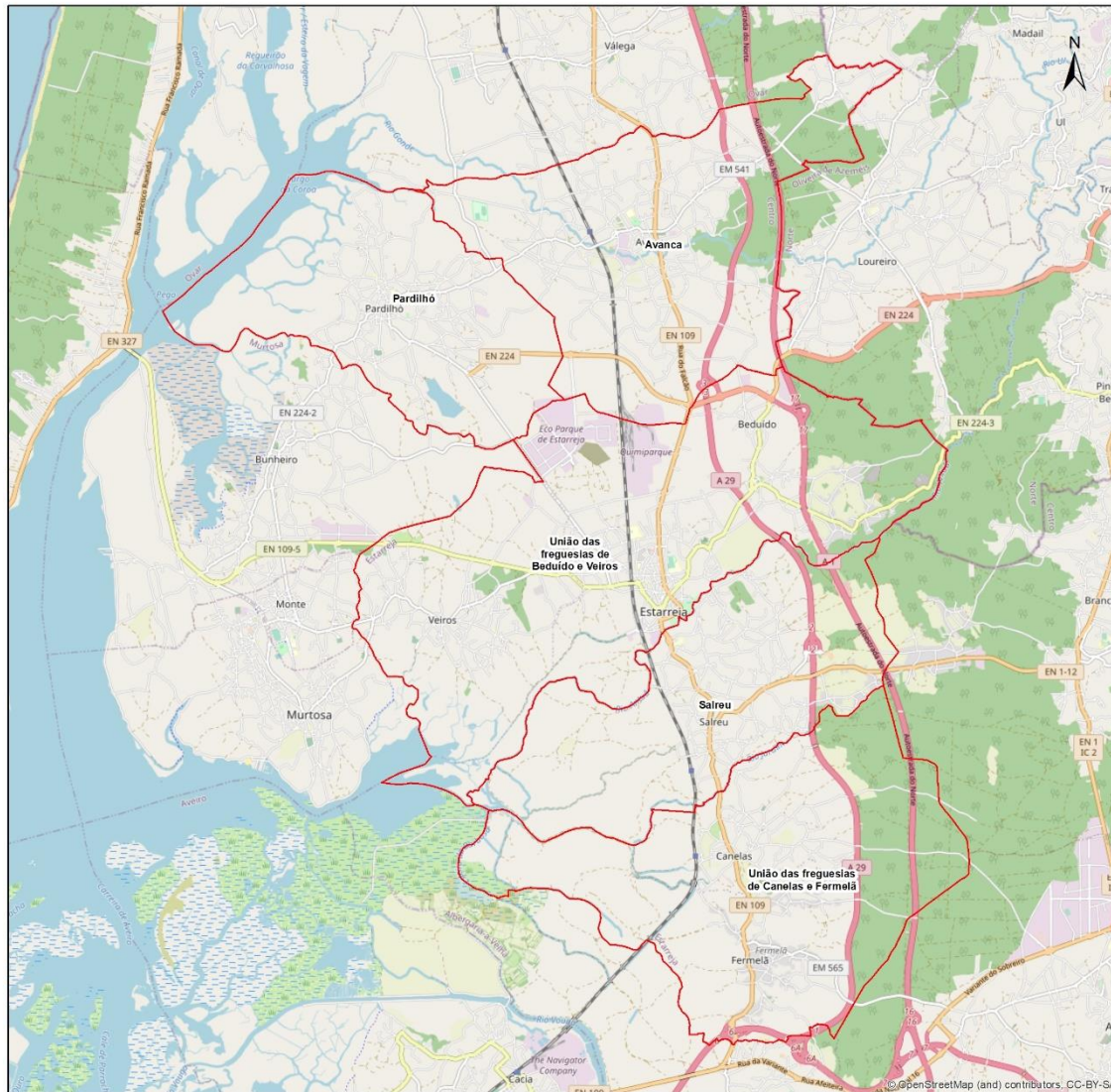
## 2| PLANTAS E CIRCUITOS DE SERVIÇO DE RECOLHA DE RESÍDUOS URBANOS INDIFERENCIADOS

Em conformidade com o caderno de encargos, apresenta-se de forma clara e objetiva os circuitos para os serviços de recolha e transporte de resíduos urbanos no concelho de Estarreja, nomeadamente a seguinte informação:

- Enquadramento da área de intervenção
- Circuitos de recolha RU em formato planta:

EQUIPAS	CIRCUITOS
EQ5	ES5-C1
EQ5	ES5-C2
EQ6	ES6-C1
EQ6	ES6-C2
EQ9	ES9-C2

EQUIPAS	2 <sup>F</sup>	3 <sup>F</sup>	4 <sup>F</sup>	5 <sup>F</sup>	6 <sup>F</sup>	SAB
EQ5	ES5-C2	ES5-C1	ES5-C2	ES5-C1	ES5-C2	ES5-C1
EQ6	ES6-C1	ES6-C2	ES6-C1	ES6-C2	ES6-C1	ES6-C2
EQ9	ES9-C2		ES9-C2		ES9-C2	



**Objecto do Concurso:**

PRESTAÇÃO DE SERVIÇOS DE RECOLHA E TRANSPORTE DE RESÍDUOS URBANOS A DESTINO FINAL PELAS ENTIDADES QUE INTEGRAM O AGRUPAMENTO DE ENTIDADES ADJUDICANTES COMPOSTO PELOS MUNICÍPIOS DE ESTARREJA, ÁGUEDA, MURTOSA E SEVER DO VOUGA


**Serviço:**


RECOLHA E TRANSPORTE A DESTINO FINAL DE RESÍDUOS URBANOS

**Planta:**

ENQUADRAMENTO ÁREA DE INTERVENÇÃO  
ESTARREJA

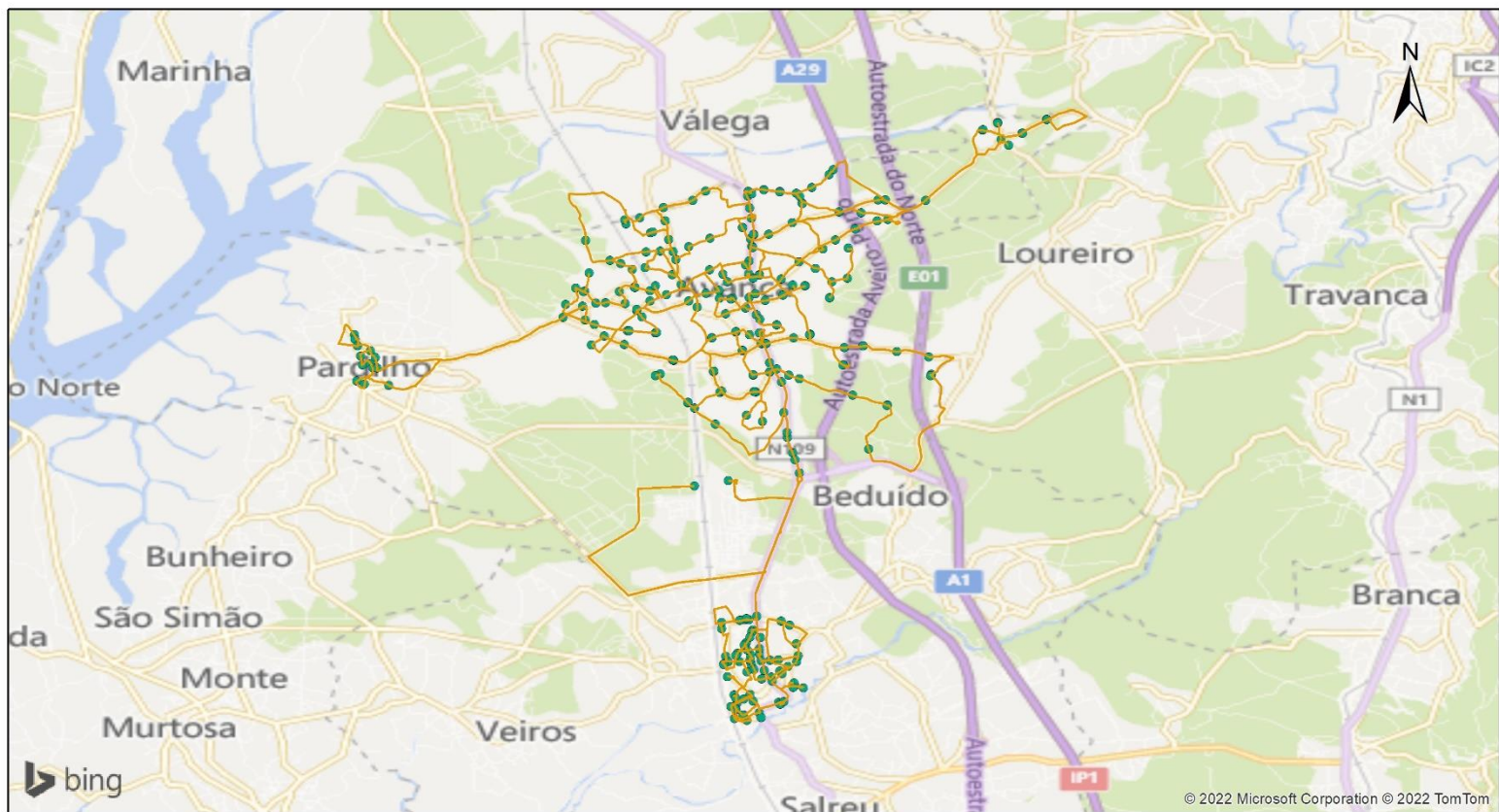
**Legenda:**

 Limites administrativos

**Concelho**  
 ESTARREJA



Sistema de Coordenadas: ETRS 1989 Portugal TM06	Escala: 1:61 642
Data: dezembro, 2020	Elaborado por: Luságua, S.A.
FONTE: Luságua SA, ESRI, INE	



**Área de intervenção:**

- Equipa 5 | circuito ES5-C1
- contentores

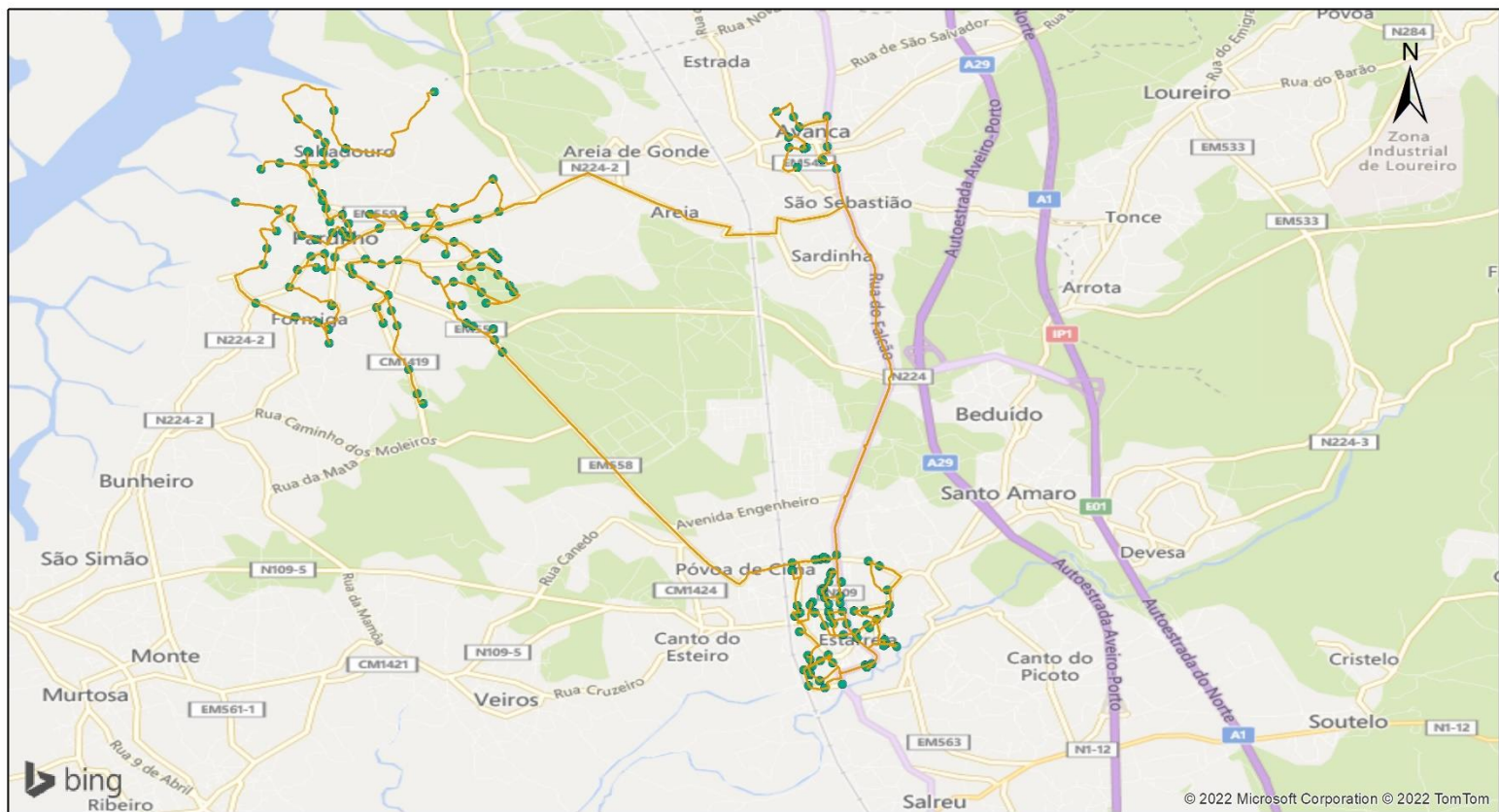
**Horário:**

Domingo das 21h às 5h  
 3ªf: 16h às 23h  
 5ªf: 16h às 22h

**Meios Humanos:** 1MOT+2CANT

**Prestação de serviços de recolha e transporte de resíduos urbanos**





**Área de intervenção:**

- Equipa 5 | circuito ES5-C2
- contentores

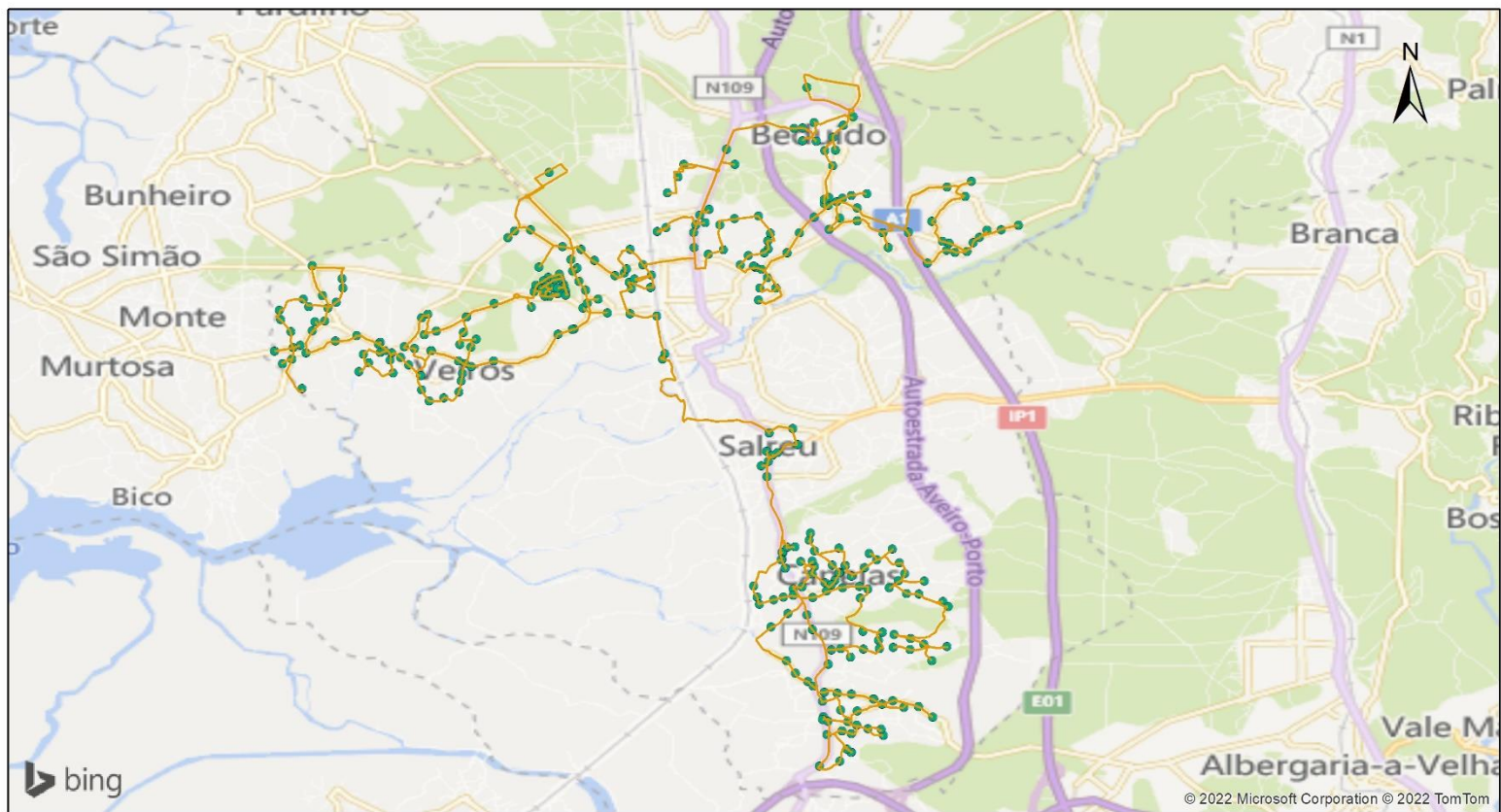
**Horário:**

- 2ªf: 16h às 23h
- 4ªf: 16h às 22h
- 6ªf: 16h às 22h

**Meios Humanos:** 1MOT+2CANT

**Prestação de serviços de recolha e transporte de resíduos urbanos**





**Área de intervenção:**

- Equipa 6 | circuito ES6-C1
- contentores

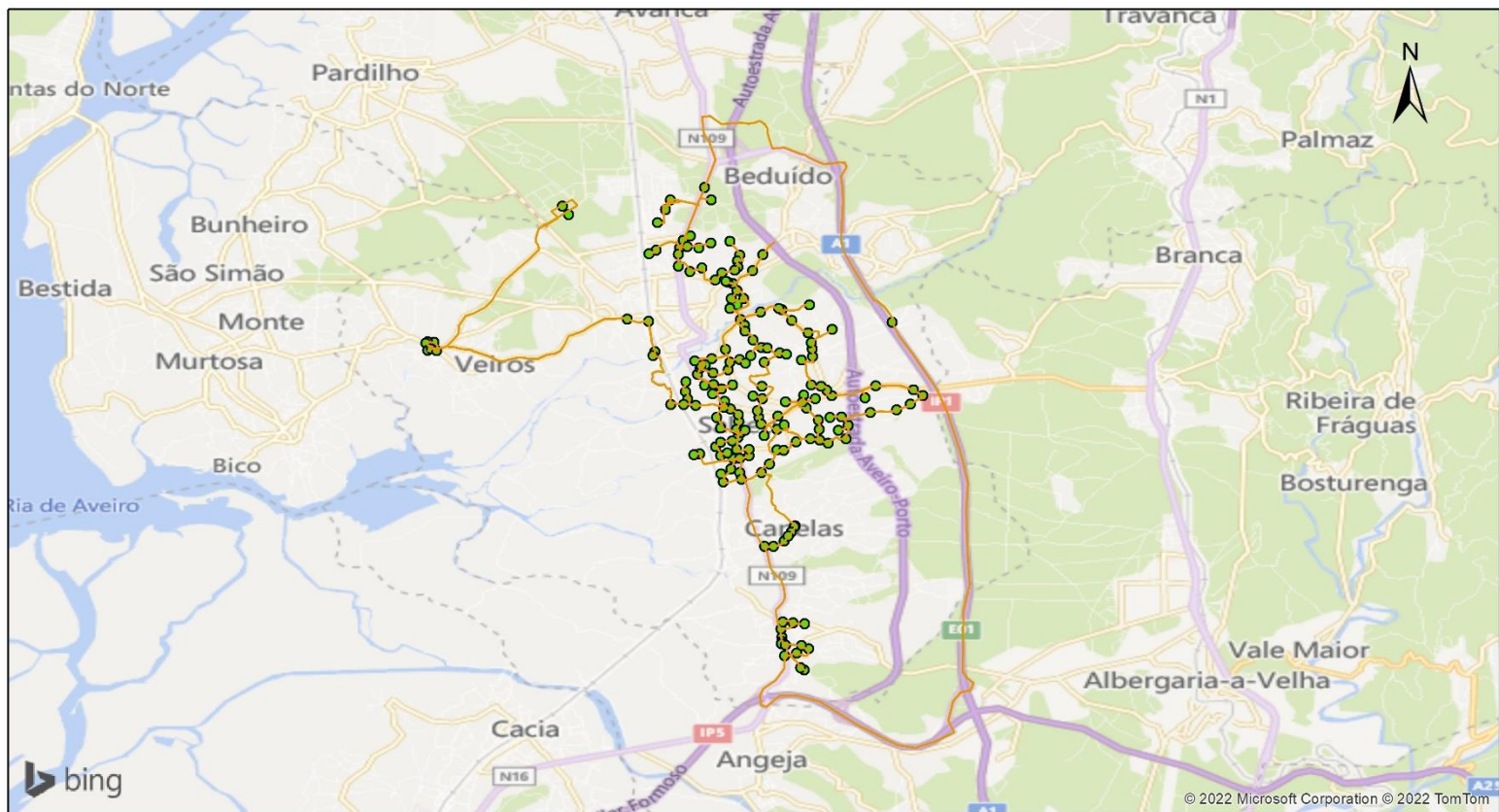
**Horário:**

- 2ªf: 4h às 12h
- 4ªf: 4h às 11h
- 6ªf: 4h às 10h

**Meios Humanos:** 1MOT+2CANT

**Prestação de serviços de recolha e transporte de resíduos urbanos**





**Área de intervenção:**

- Equipa 6 | circuito ES6-C2
- contentores

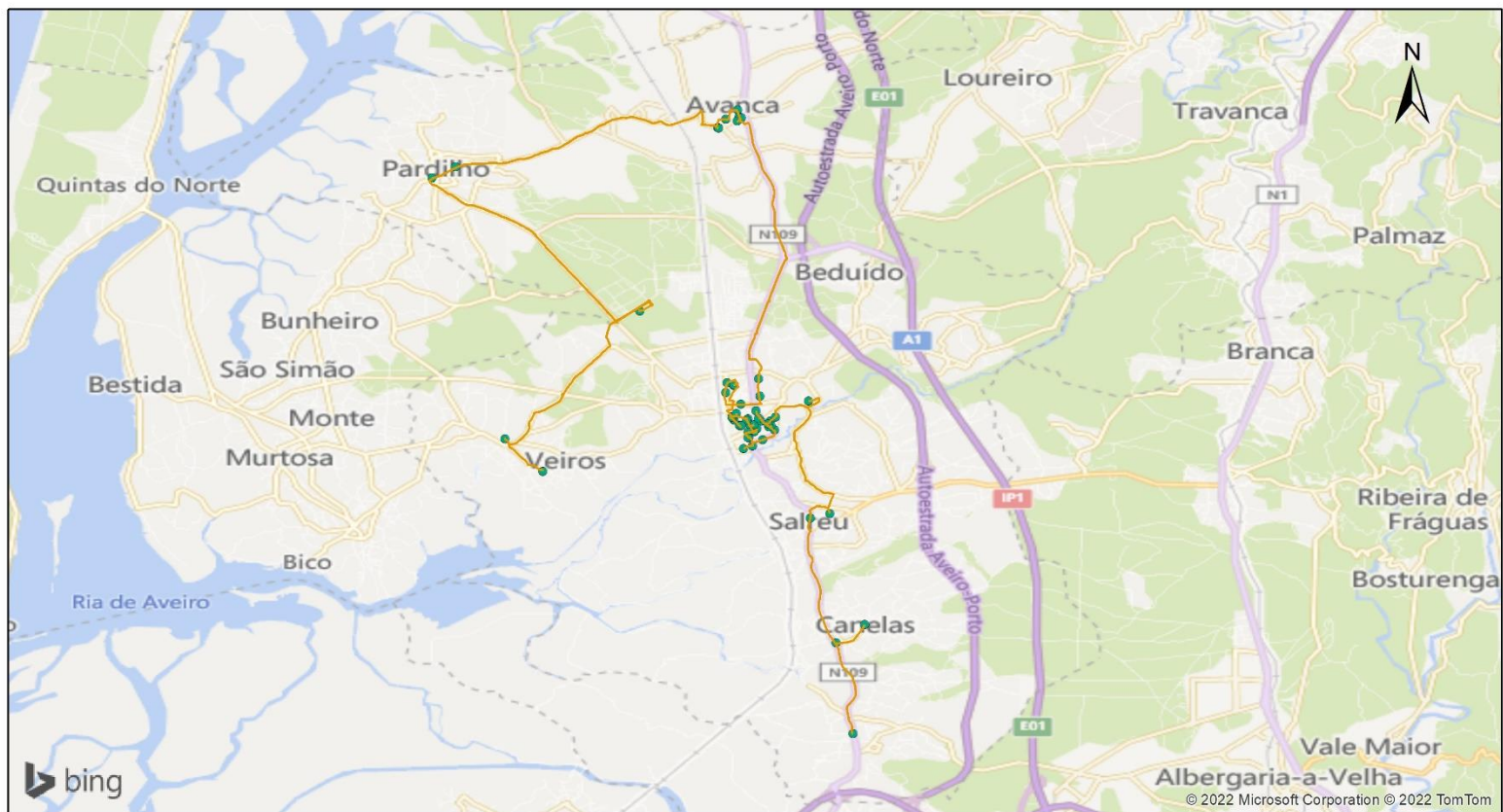
**Horário:**

- 3ªf: 4h às 12h
- 5ªf: 4h às 11h
- Sábado: 4h às 10h

**Meios Humanos:** 1MOT+2CANT

**Prestação de serviços de recolha e transporte de resíduos urbanos**





**Área de intervenção:**

- Equipa 9 | circuito ES9-C2
- contentores

**Horário:**

- 2ªf: 4h às 12h
- 4ªf: 4h às 12h
- 6ªf: 4h às 12h

**Meios Humanos: 1MOT+2CANT**

**Prestação de serviços de recolha e transporte de resíduos urbanos**





**cuidamos** do futuro  
soluções ambientais para um futuro melhor



**Luságua Serviços Ambientais, S.A.**

Av. Marechal Gomes da Costa, 33- 1ªA 1800-255 Lisboa

Tel.: 217 928 670 | Fax: 217 974 649